

Aktuální informace o výzvách MAS Pardubického kraje

Ing. Michaela Kovářová, předsedkyně Krajského sdružení NS MAS ČR Pardubického kraje

Seminář pro obce, DSO a MAS - 24.10.2017, Litomyšl

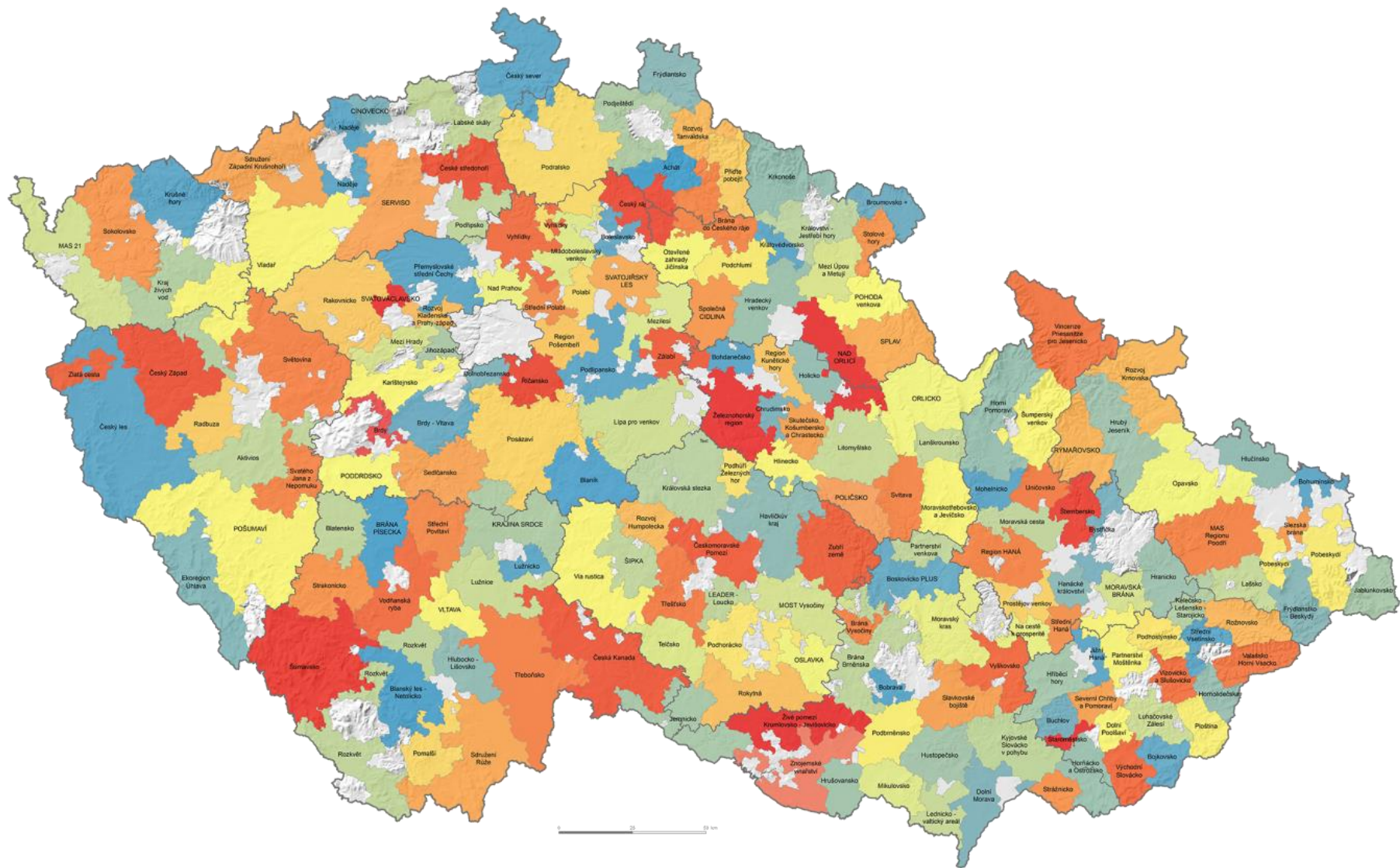


Co je to MAS



- **M**ístní **A**kční **S**kupina je **nezávislým společenstvím** občanů, neziskových organizací, soukromé podnikatelské sféry a veřejné sféry (obcí, svazků obcí, škol, institucí,...), které spolupracuje na rozvoji regionu **na bázi partnerství – metoda LEADER**
- Veřejný sektor může mít max. 49% hlasovacího práva v orgánech MAS
- Právní subjektivita: zapsaný spolek, obecně prospěšná společnost, ústav
- Nyní cca 180 MAS – pokrývají téměř celé území ČR

MAS na území ČR



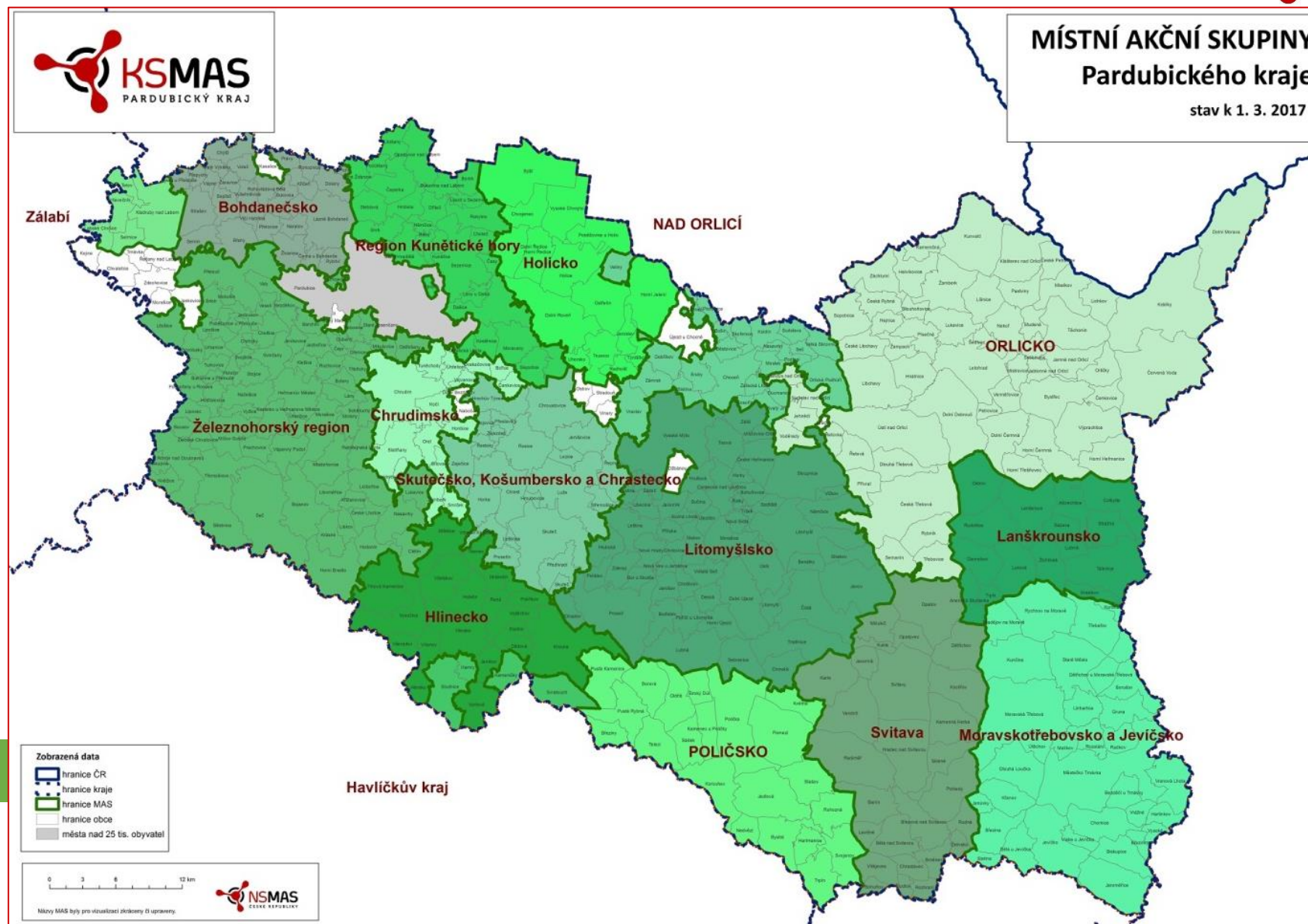
Území MAS



- Území MAS je tvořeno katastry členských obcí
- Každá obec může být pouze na území 1 MAS
- Členem MAS nemůže být město s více jak 25 000 obyvateli

- Velikost MAS: 10 000 – 100 000 obyvatel

13 MAS na území Pardubického kraje



Aktivity MAS



- **Cílem aktivit MAS je zlepšování kvality života, životního prostředí a zajištění ekonomické stability v regionech**
- **Aktivní získávání a rozdělování dotačních prostředků – SPL 2007 – 2013, SCLLD 2014 – 2020**
- Koordinace spolupráce s partnery uvnitř i vně regionu – např. Místní akční plány pro rozvoj vzdělávání (MAP), spolupráce poskytovatelů sociálních služeb, apod.
- Podpora odbytu lokální produkce (regionální značení výrobků)
- Rozvoj lokální ekonomiky
- Destinační management – koordinace cestovního ruchu
- Celková propagace regionu
- Celoživotní vzdělávání
- Dotační poradenství

SCLLD na území PK - období 2017 - 2023



Data převzatá ze Strategií CLLD MAS se sídlem na území Pardubického kraje

PRV - Finanční alokace v SCLLD jednotlivých MAS na území Pardubického kraje:	249,8 mil Kč
investice do zemědělských podniků, potravinářských podniků, nezemědělských malých podniků, zpracování dřeva, sdílení zařízení a strojů (zemědělci, potravináři a lesníci), krátké dodavatelské řetězce, polní a lesní cesty, protipovodňová opatření v lesích, oplocenky MZD, neproduktivní investice v lesích (např. odpočinková místa)	
IROP - Finanční alokace v SCLLD jednotlivých MAS na území Pardubického kraje:	535,8 mil Kč
bezpečnost dopravy, terminály, cyklostezky, podpora v klíčových kompetencích MŠ, ZŠ, SŠ a neformálního a zájmového vzdělávání, komunitní centra, infrastruktura soc. služeb, sociální podnikání, sociální bydlení, vybavení technikou složek IZS v exponovaných územích, rekonstrukce památky zapsané na Indikativním seznamu NKP	
OP Zaměstnanost - Finanční alokace v SCLLD jednotlivých MAS na území Pardubického kraje:	133,7 mil Kč
prorodinné aktivity, příměstské tábory, sociální služby, sociální podnikání, prostupné zaměstnávání, komunitní centra	
OPŽP - Finanční alokace v SCLLD jednotlivých MAS na území Pardubického kraje:	19,9 mil Kč
Výsadba dřevin v extravilánu CHKO	
Celkem	939 mil Kč

První výzvy MAS na území PK



- **MAS postupně vyhlašují výzvy z:**

Stav k 19.9.2017

Operační program	Vyhlášené výzvy (příjem žádostí – neukončený proces hodnocení)	Výzvy s již schválenými projekty	Výzvy celkem
PRV	1 výzva (1 MAS) (fin. alokace 3,4 mil. Kč)	8 výzev (8 MAS) (výše dotace schválených projektů 36,6 mil. Kč)	9 výzev (9 MAS) (finance 40 mil Kč)
IROP	26 výzev (7 MAS) (fin. alokace 87,6 mil. Kč)	6 výzev (2 MAS) (výše dotace schválených projektů 37,3 mil. Kč)	32 výzev (9 MAS) (finance 124,9 mil Kč)
OP Zam.	4 výzvy (3 MAS) (fin. alokace 11,9 mil. Kč)	8 výzev (5 MAS) (výše CZV schválených projektů 20,5 mil. Kč)	12 výzev (8 MAS) (finance 32,4 mil Kč)
OPŽP	-	-	-
Celkem	31 výzev (fin. alokace 102,9 mil. Kč)	22 výzev (výše dotace schválených projektů 94,4 mil. Kč)	53 výzev (11 MAS) (finance 197,3 mil Kč)

MAS Bohdanečsko

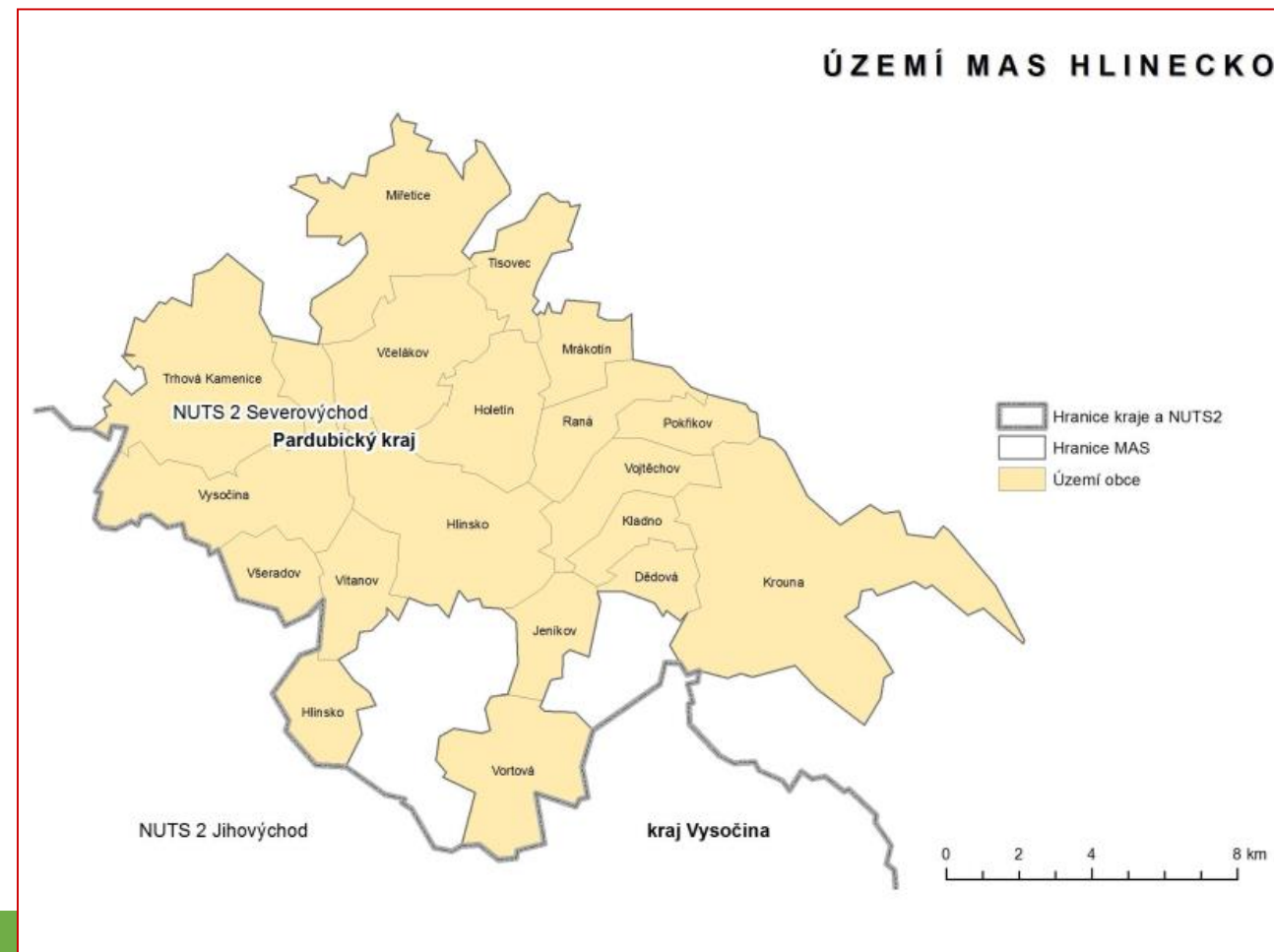
	Název opatření MAS	Alokace 2014 - 2020
PRV	Poklady naší ornice - investice do zemědělských činností	2,5 mil Kč
	U nás na venkově - investice do nezemědělských činností	2,5 mil Kč
	Zelená má zelenou - neproduktivní investice v lesích	3 mil Kč
IROP	Ve škole i za školou - infrastruktura ZŠ, SŠ a neformálního vzdělávání	5 mil Kč
	BEZ omezení: Bezpečně - Ekologicky – Zdravě - bezpečnost dopravy	9,6 mil Kč
	BEZ omezení: Bezpečně - Ekologicky – Zdravě - terminály	2,1 mil Kč



MAS Hlinecko



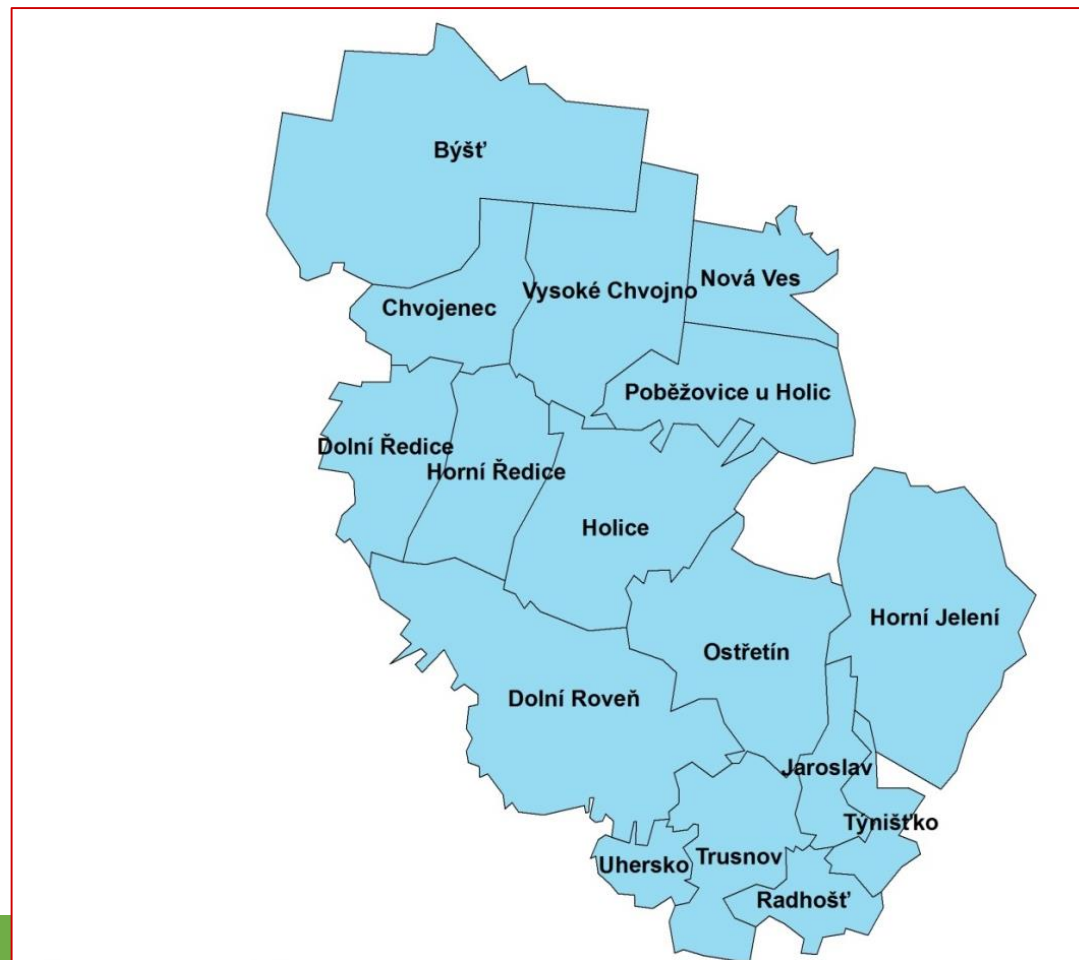
	Název opatření MAS	Alokace 2014 - 2020
PRV	Kvalita z regionu Hlinecka - zpracování a uvádění na trh zemědělských produktů	1 mil Kč
	Konkurenceschopný zemědělec - investice do zemědělských podniků	2 mil Kč
	Venkovský podnikatel - investice do nezemědělských podniků	4,6 mil Kč
	Atraktivní les - neproduktivní investice v lesích	1 mil Kč
	Technika pro les a dřevo - investice do lesnických technologií a zpracování lesnických produktů	3 mil Kč
IROP	Cesty domů - terminály, bezpečnost dopravy	10,5 mil Kč
	Vzdělávání pro rozvoj osobnosti - infrastruktura ZŠ, SŠ a neformálního vzdělávání	8,8 mil Kč
	Komunitní a sociální infrastruktura - komunitní centra	5,9 mil Kč
OPZ	Sociální a komunitní služby - prarodinné aktivity, příměstské tábory	3 mil Kč
	Sociální a komunitní služby - Sociální služby	2 mil Kč
	Podpora sociálního podnikání - podpora existujících i nových sociálních podniků	6 mil Kč
OPŽP	Výsadba dřevin - výsadba dřevin na území CHKO	7 mil Kč



www.mashlinecko.cz

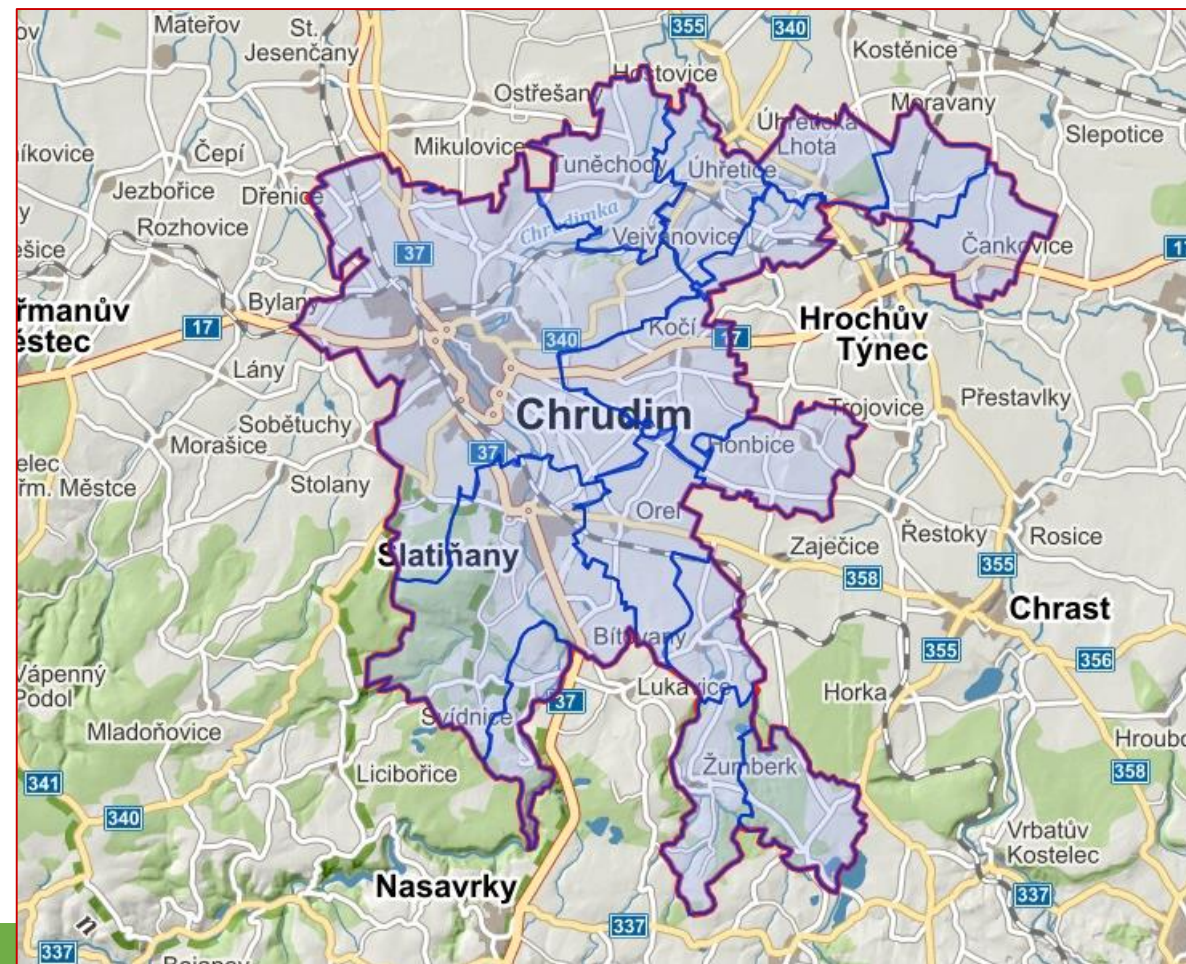
MAS Holicko

	Název opatření MAS	Alokace 2014 - 2020
PRV	Podpora zemědělských podniků - investice do zemědělských činností	4,9 mil Kč
	Podpora potravinářských podniků - investice do zpracování zemědělských produktů	0,9 mil Kč
	Podpora malých podniků - investice do nezemědělských činností	4,7 mil Kč
	Ochrana lesních porostů - Ochrana MZD	1,2 mil Kč
	Zpřístupnění lesa návštěvníkům - neproduktivní investice v lesích	0,3 mil Kč
IROP	Vzdělávání - infrastruktura ZŠ a neformálního vzdělávání	8,2 mil Kč
	Bezpečnost silničního provozu - bezpečnost dopravy	15,2 mil Kč



MAS Chrudimsko

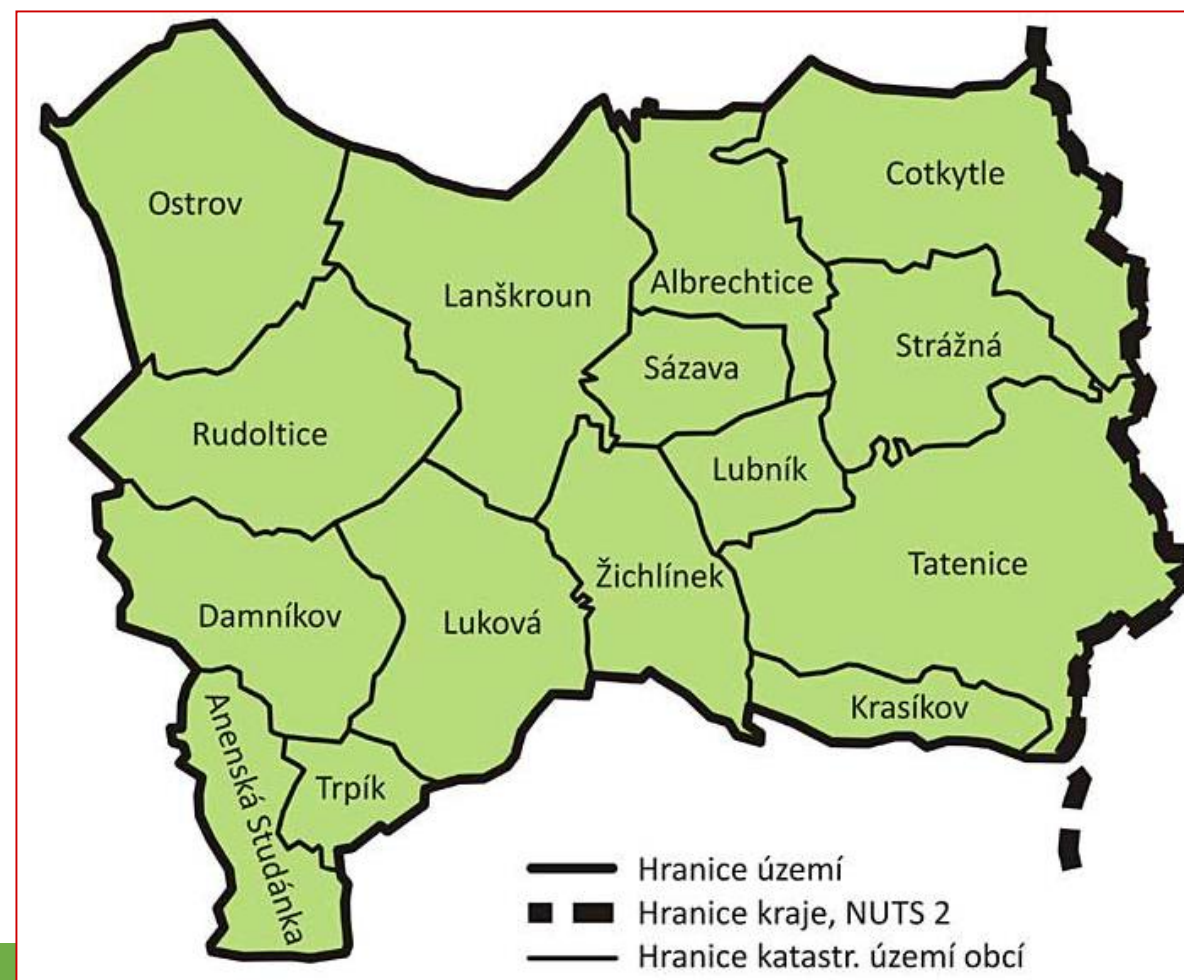
	Název opatření MAS	Alokace 2014 - 2020
PRV	Zlepšení podmínek pro vznik, provoz a činnost malých a středních podniků na území MAS	0,9 mil Kč
	Rozvoj nezemědělských činností místních podniků	8 mil Kč
	Zpracování a uvádění na trh zemědělských produktů	1,3 mil Kč
	Zlepšení podmínek pro činnost regionálních zemědělských podniků	4,6 mil Kč
	Rozvoj zemědělské infrastruktury	1,1 mil Kč
	Rozvoj lesnické infrastruktury	0,7 mil Kč
	Rozvoj rekreačních funkcí lesů	1 mil Kč
IROP	Vytvoření zázemí pro poskytování služeb v území MAS (infrastruktura)	6,3 mil Kč
	Podpora sociálního podnikání a podpora zaměstnanosti znevýhodněných skupin (infrastruktura)	6,3 mil Kč
	Zmírnění dopadů živelných pohrom	4,2 mil Kč
	Rozvoj infrastruktury pro kvalitní vzdělávání všech věkových skupin	12,4 mil Kč
	Rozvoj a podpora udržitelné mobility	15,8 mil Kč
OPZ	Podpora sociálního podnikání a podpora zaměstnanosti znevýhodněných skupin	6,5 mil Kč
	Podpora vzniku a činnosti komunitních center	3,5 mil Kč
	Podpora prorodinných opatření	3,5 mil Kč
	Podpora sociálních služeb včetně prevence kriminality	5 mil Kč



MAS Lanškrounsko



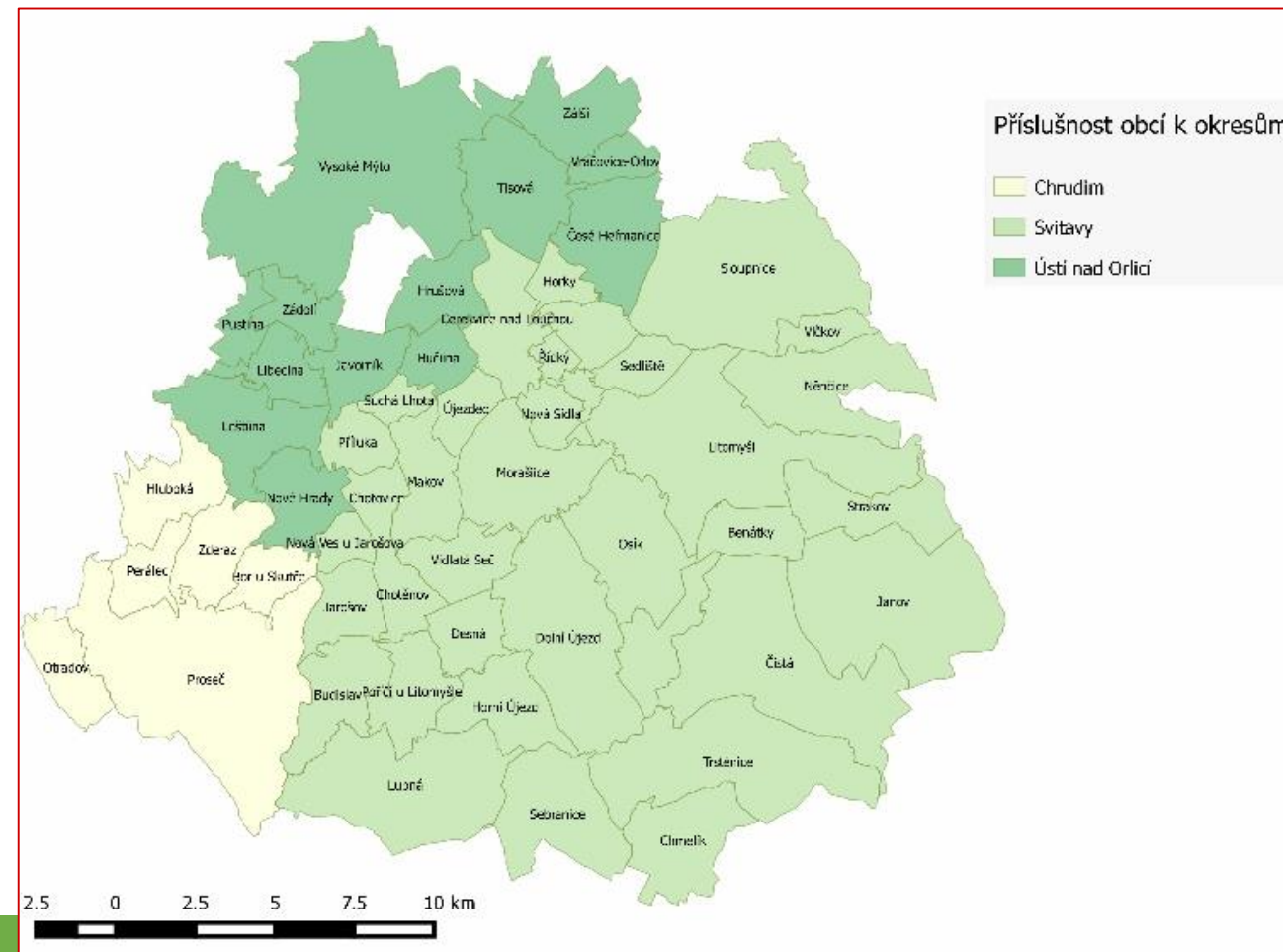
	Název opatření MAS	Alokace 2014 – 2020
PRV	Investice do zemědělských podniků	5,4 mil Kč
	Uvádění lokálních zemědělských produktů na trh	3 mil Kč
	Rozvoj a diversifikace drobného podnikání v regionu	1,7 mil Kč
	Podpora neproduktivních funkcí lesů	1,6 mil Kč
	Investice v oblasti lesního hospodářství a zpracování dřeva	3,2 mil Kč
IROP	Zvýšení bezpečnosti dopravy - bezpečnost dopravy, cyklostezky	6,4 mil Kč
	Zvýšení připravenosti HZS k řešení a řízení rizik a katastrof	1,3 mil Kč
	Komunitní centra	2,6 mil Kč
	Rozvoj předškolního vzdělávání	3,9 mil Kč
	Investice v oblasti základního a středního vzdělávání	6,4 mil Kč
	Rozvoj neformálního, zájmového a celoživotního vzdělávání	5,2 mil Kč
OPZ	Podpora sociálního začleňování osob ohrožených sociálním vyloučením	3 mil Kč
	Sociální podnikání	1 mil Kč
	Prorodinná opatření - Příměstské tábory, asisteční služby	6,3 mil Kč
	Komunitní práce a komunitní centra	1 mil Kč



www.maslanskrounsko.cz

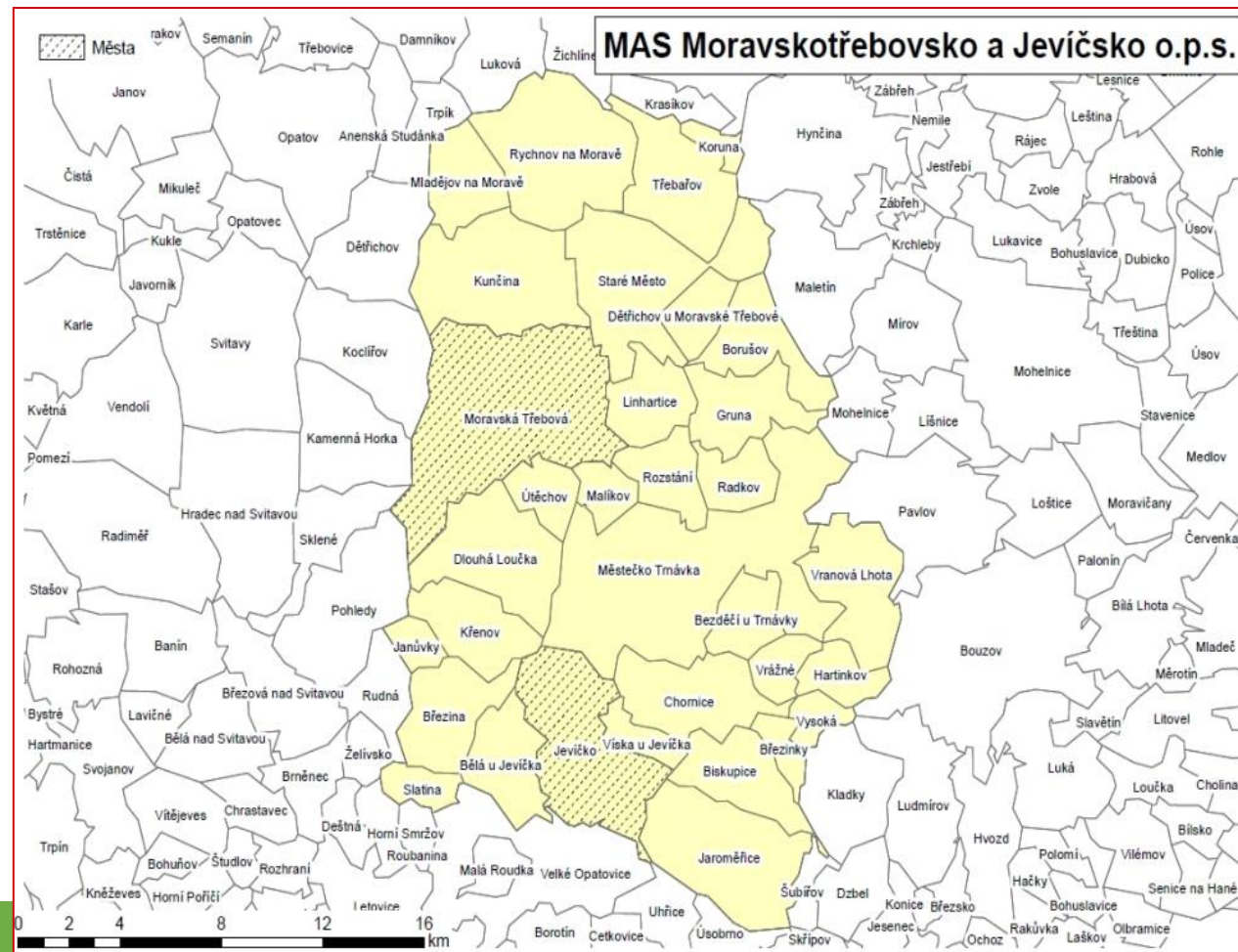
MAS Litomyšlsko

	Název opatření MAS	Alokace 2014 - 2020
PRV	Zemědělství	7 mil Kč
	Podnikání	9 mil Kč
	Zpracování a prodej zemědělské produkce	3 mil Kč
	Lesní cesty	3 mil Kč
	Polní cesty	0,7 mil Kč
	Vodní toky a plochy v lesích, protipovodňová opatření	1,5 mil Kč
	Turistické využívání místních potenciálu lesů	1 mil Kč
	Lesnictví, zpracování produktů lesnictví, prodej produkce	3 mil Kč
	Podpora regionální produkce, prodeje a regionální identity	0,8 mil Kč
IROP	Podmínky pro místní vzdělávání	23,2 mil Kč
	Podmínky pro sociální služby a aktivity	21 mil Kč
	Podmínky pro čelení přírodním vlivům a změnám klimatu	3 mil Kč
	Podmínky pro bezpečnou alternativní dopravu	14 mil Kč
OPZ	Podpora činnosti sociálních služeb	8,2 mil Kč
	Zaměstnávání sociálně znevýhodněných osob - Sociální podnikání	2,3 mil Kč
	Skloubení rodinného a pracovního života	2,6 mil Kč



MAS Moravskotřebovsko a Jevíčko

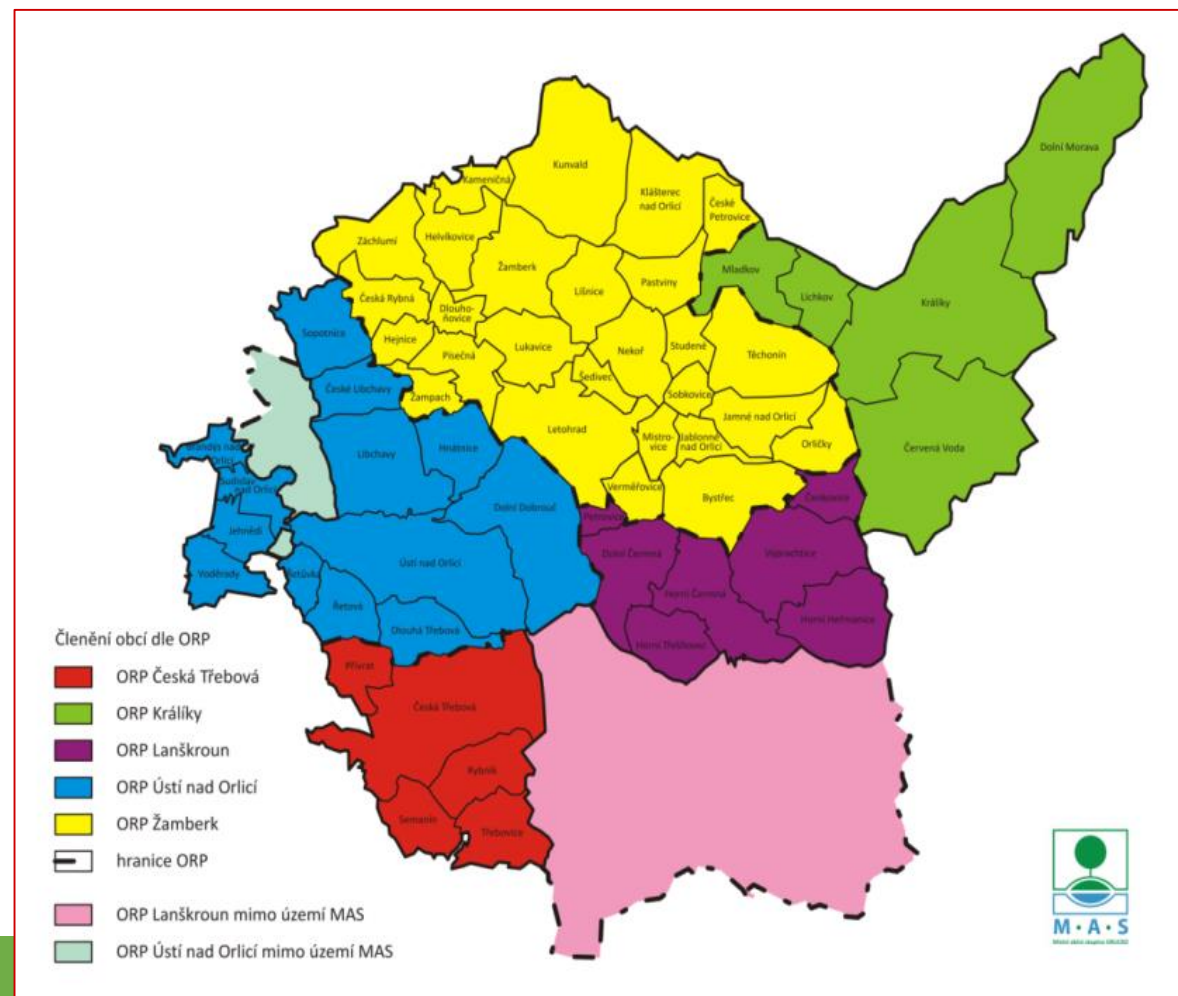
	Název opatření MAS	Alokace 2014 - 2020
PRV	Rozvoj zemědělského podnikání na venkově - investice do zemědělských podniků	8,5 mil Kč
	Podnikání na venkově - investice do nezemědělských podniků	11,2 mil Kč
	Technika do lesů - nákup drobné lesní techniky	1,5 mil Kč
	Vítejte v lese - neproduktivní investice v lesích	0,5 mil Kč
IROP	Kvalitní školství - infrastruktura ZŠ, SŠ a neformálního vzdělávání	11,5 mil Kč
	Rozvoj sociálních služeb - podpora rozvoje sociální infrastruktury	17 mil Kč
	Sociální podnikání - podpora sociálního podnikání	2 mil Kč
	Ochrana kulturního dědictví - podpora rekonstrukce památky zapsané na Indikativním seznamu NKP	5 mil Kč
OPZ	Rozvoj sociálního podnikání - podpora sociálního podnikání	2 mil Kč
	Sociální začlenění - podpora rozvoje sociální infrastruktury na území	4 mil Kč
	Prorodinná opatření - podpora rodičů s dětmi, podpora neziskových organizací	6 mil Kč



MAS Orlicko



	Název opatření MAS	Alokace 2014 - 2020
PRV	Rozvoj sektoru živočišné výroby a šlechtění	10 mil Kč
	Zvyšování přidané hodnoty produktů zemědělské výroby	10 mil Kč
	Udržitelná a regionálně specifická rostlinná výroba	5 mil Kč
	Diverzifikace a nové příjmy do zemědělské výroby	5 mil Kč
	Investice do lesnických technologií a opracování dřeva	6 mil Kč
	Podpora drobného nezemědělského podnikání	3 mil Kč
	Neproductivní investice v lesích	2 mil Kč
	Zlepšení kvality polních cest	5,5 mil Kč
IROP	Bezpečné silnice a chodníky pro všechny - bezpečnost dopravy + terminály	35 mil Kč
	Komplexní podpora cyklistické dopravy	5 mil Kč
	Vzdělávání v klíčových kompetencích - vzdělávání ZŠ + SŠ	36 mil Kč
	Neformální a zájmové vzdělávání	9 mil Kč
	Dostupná péče o děti - předškolní vzdělávání mimo MŠ	4,5 mil Kč
	Infrastruktura sociálních služeb	14,6 mil Kč
	Komunitní centra	9 mil Kč
	Infrastruktura pro sociální podnikání	3 mil Kč
OPZ	Prorodinná opatření	5,8 mil Kč
	Podpora sociálně vyloučených lokalit	1,8 mil Kč
	Zajištění služeb STD v ORP Králíky - sociálně terapeutických dílen osobám se zdravotním postižením	8,5 mil Kč
	Podpora sociálního podnikání	2 mil Kč



www.mas.orlicko.cz

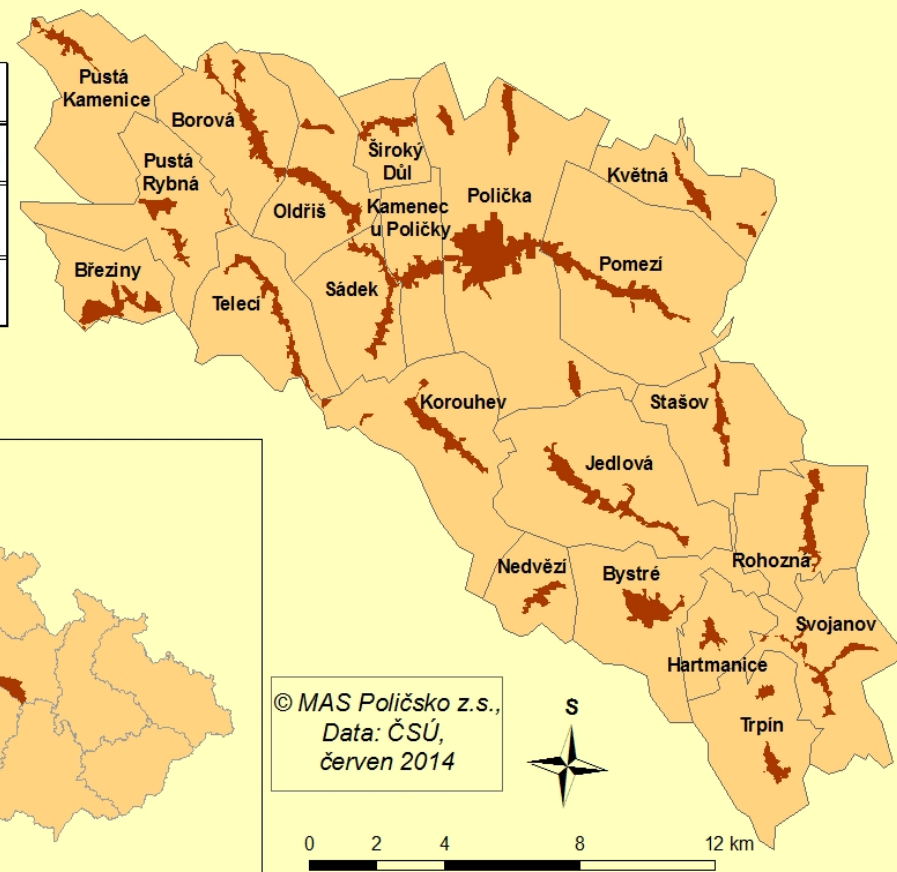
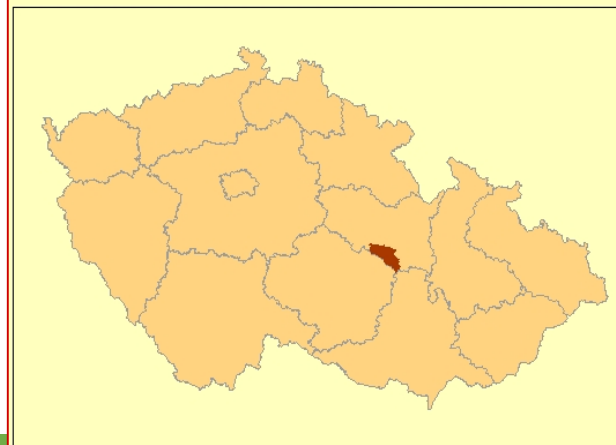


MAS Poličko

	Název opatření MAS	Alokace 2014 - 2020
PRV	Zemědělské podnikání	4,5 mil Kč
	Lesnická infrastruktura - výstavba či rekonstrukce lesních cest	5,1 mil Kč
	Podnikání na venkově - investice do nezemědělských podniků	4,4 mil Kč
	Zpracování a uvádění na trh zemědělských produktů	0,2 mil Kč
	Technika do lesů	0,3 mil Kč
	Rekreační využití lesů - vybudování lesních hřišť, odpočívadel, naučných stezek v lesích	0,7 mil Kč
IROP	Bezpečnost dopravního provozu	13 mil Kč
	Vzdělávání - infrastruktura ZŠ a neformálního vzdělávání	4 mil Kč
	Zvýšení kvality a dostupnosti sociálních služeb	5 mil Kč
	Sociální podnikání	1,7 mil Kč
	Připravenost složek IZS	3,8 mil Kč
OPZ	Sociální služby a sociální začleňování - podpora sociálních služeb v území - poradenské služby, terénní programy	1,5 mil Kč
	Zaměstnanost - podpora dostupného zaměstnávání v území	9,3 mil Kč

LOKALIZACE A ÚZEMNÍ PŮSOBNOST MAS POLIČSKO z.s.

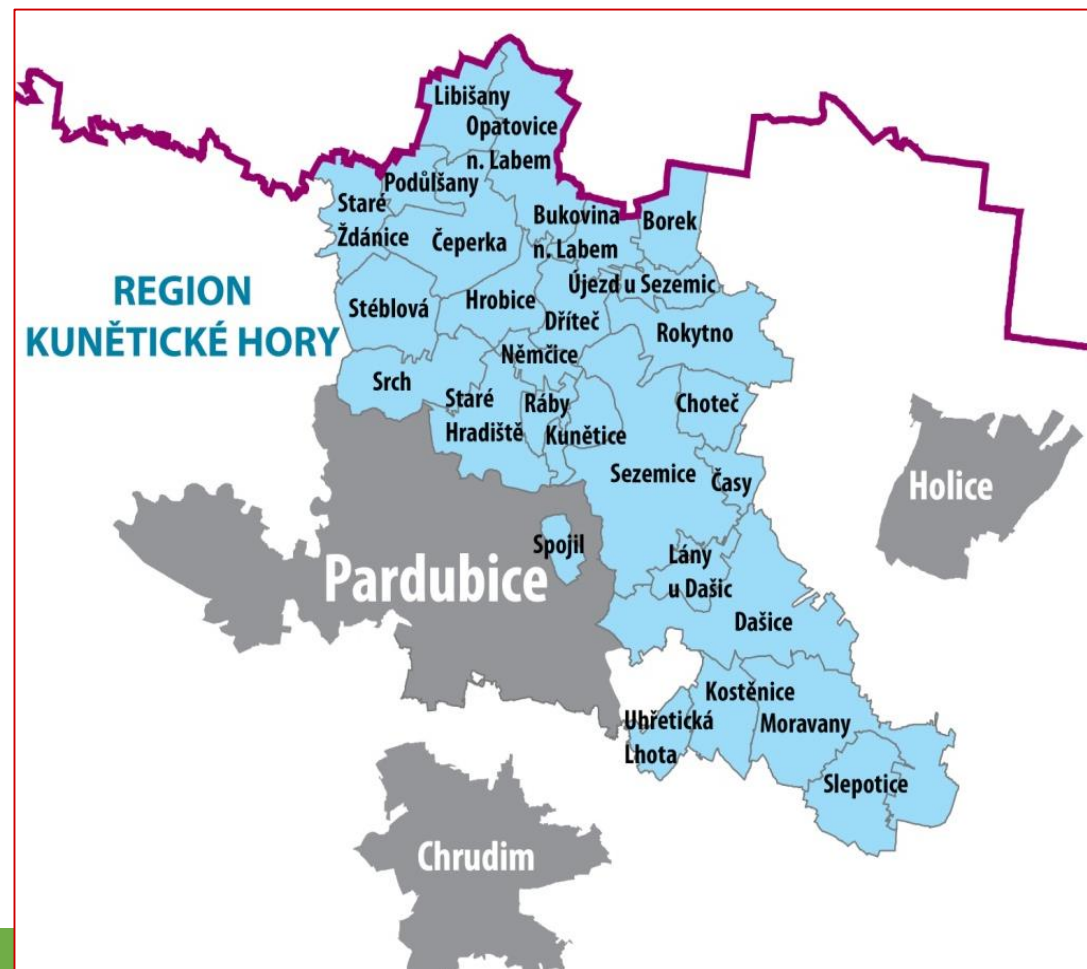
Počet obcí:	21 (2 města, 1 městys)
Počet obyvatel (31. 12. 2013):	20 278
Rozloha území (31. 12. 2013):	284,46 km ²
Hustota zalidnění (31. 12. 2013):	71,3 ob./km ²





MAS Region Kunětické hory

	Název opatření MAS	Alokace 2014 - 2020	
PRV	Investice do zemědělských podniků	2,6 mil Kč	
	Zpracování a uvádění na trh zemědělských produktů	1,2 mil Kč	
	Lesnická infrastruktura	1,5 mil Kč	
	Podpora investic na založení nebo rozvoj nezemědělských činností - podpora agroturistiky	1,5 mil Kč	
	Zemědělská infrastruktura	1 mil Kč	
	Neproductivní investice v lesích	1,6 mil Kč	
	Sdílení zařízení a zdrojů - rozvoj spolupráce v zemědělské, potravinářské, lesnické oblasti	0,9 mil Kč	
	Horizontální a vertikální spolupráce mezi účastníky KDR - podpora místních trhů a krátkých dodavatelských řetězců	1,2 mil Kč	
	IROP	Doprava - zvyšování bezpečnosti, cyklostezky	8,5 mil Kč
		Bezpečnost - SDH - JPO III, JPO IV	3,8 mil Kč
Sociální služby - komunitní péče, komunitní centra, sociální bydlení		4,7 mil Kč	
Sociální podnikání		5,6 mil Kč	
Vzdělávání - MŠ, ZŠ a neformální vzdělávání		9,9 mil Kč	
OPZ	Sociální služby a sociální začleňování	1,1 mil Kč	
	Sociální podnikání	2,8 mil Kč	
	Prorodinná opatření	1,2 mil Kč	

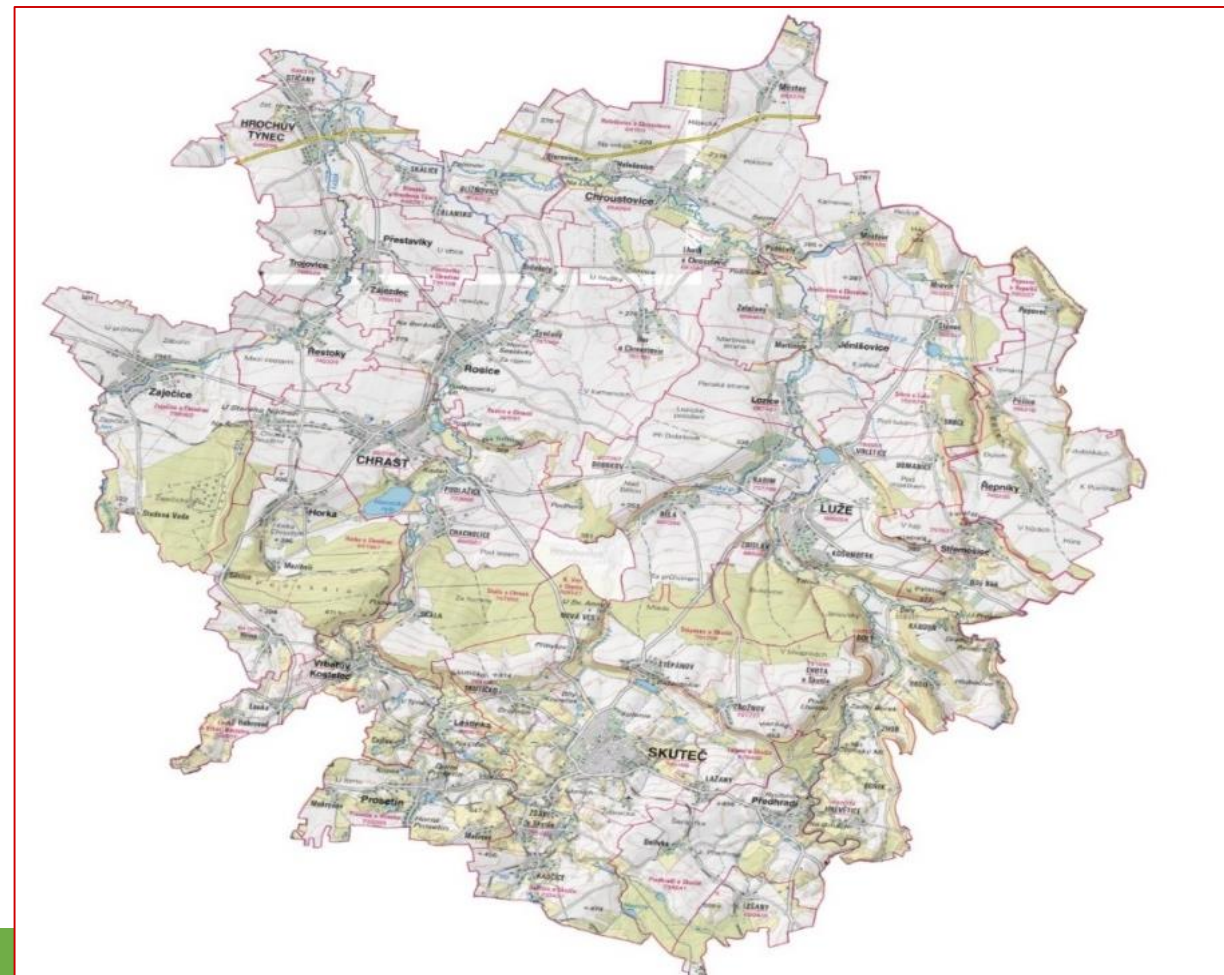


masrkh.oblast.cz

MAS Skutečsko, Košumbersko a Chrastocko



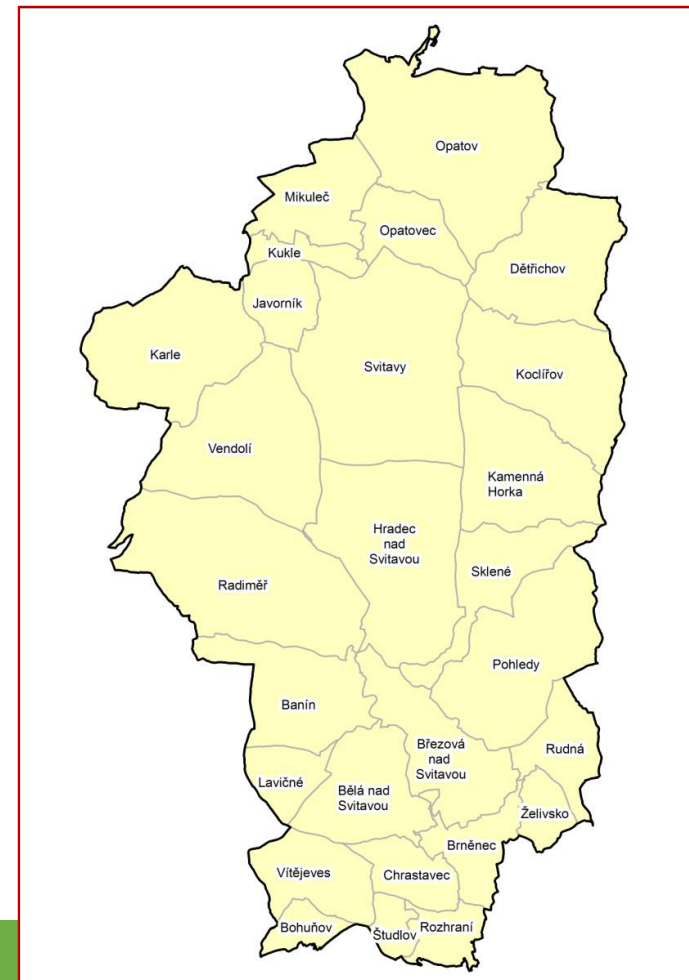
	Název opatření MAS	Alokace 2014 - 2020
PRV	Cestou kvality - zpracování regionálních zemědělských produktů	1,3 mil Kč
	Rozvoj zemědělských podniků	12,6 mil Kč
	Rozvoj regionálního podnikání - investice do nezemědělských podniků	6,7 mil Kč
	Spoluprací k zisku - konkurenceschopné místní trhy	2 mil Kč
IROP	Bezpečnost, odolnost a připravenost regionu - dopravní automobily IZS	2,1 mil Kč
	Sociální inkluze - cesta moderní komunity - infrastruktura pro sociální služby	9,5 mil Kč
	Sociální podnikání	1,4 mil Kč
	Sociální bydlení - pomoc v nouzi	5,4 mil Kč
	Kvalitní vzdělávání - úspěšná budoucnost - infrastruktura MŠ, ZŠ a neformálního vzdělávání	10 mil Kč
OPZ	Zaměstnanost v území - aktivity na podporu zvýšení uplatnitelnosti na trhu (rekvalifikace, profesní vzdělávání) + spolupráce v území (vytváření nových pracovních míst)	3,6 mil Kč
	Sociální služby a sociální začleňování	4,9 mil Kč
	Sociální podnikání	1,7 mil Kč



MAS Svitava



	Název opatření MAS	Alokace 2014 - 2020
PRV	Podpora zemědělských podnikatelů	7,1 mil Kč
	Rozvoj nezemědělského podnikání	2,2 mil Kč
	Technika pro lesní hospodářství	3,1 mil Kč
	Rekreační funkce lesa - neproduktivní investice v lesích	2 mil Kč
	Protipovodňová prevence v lesích	2,9 mil Kč
	Ochrana lesních dřevin - Ochrana MZD	0,5 mil Kč
	Potravinové řetězce a místní trhy - rozvoj krátkých dodav. řetězců a místních trhů	1,4 mil Kč
IROP	Bezpečná doprava - bezpečnost dopravy	23,8 mil Kč
	Bezpečnost v území MAS - hasiči	5,9 mil Kč
	Podpora vzdělávání - infrastruktura ZŠ, SŠ, VOŠ a neformálního vzdělávání	11,8 mil Kč
OPZ	Komunitní a sociální služby - sociální služby a komunitní centra	9,3 mil Kč
	Sociální podnikání	3 mil Kč
	Prorodinná opatření - příměstské tábory	2,2 mil Kč

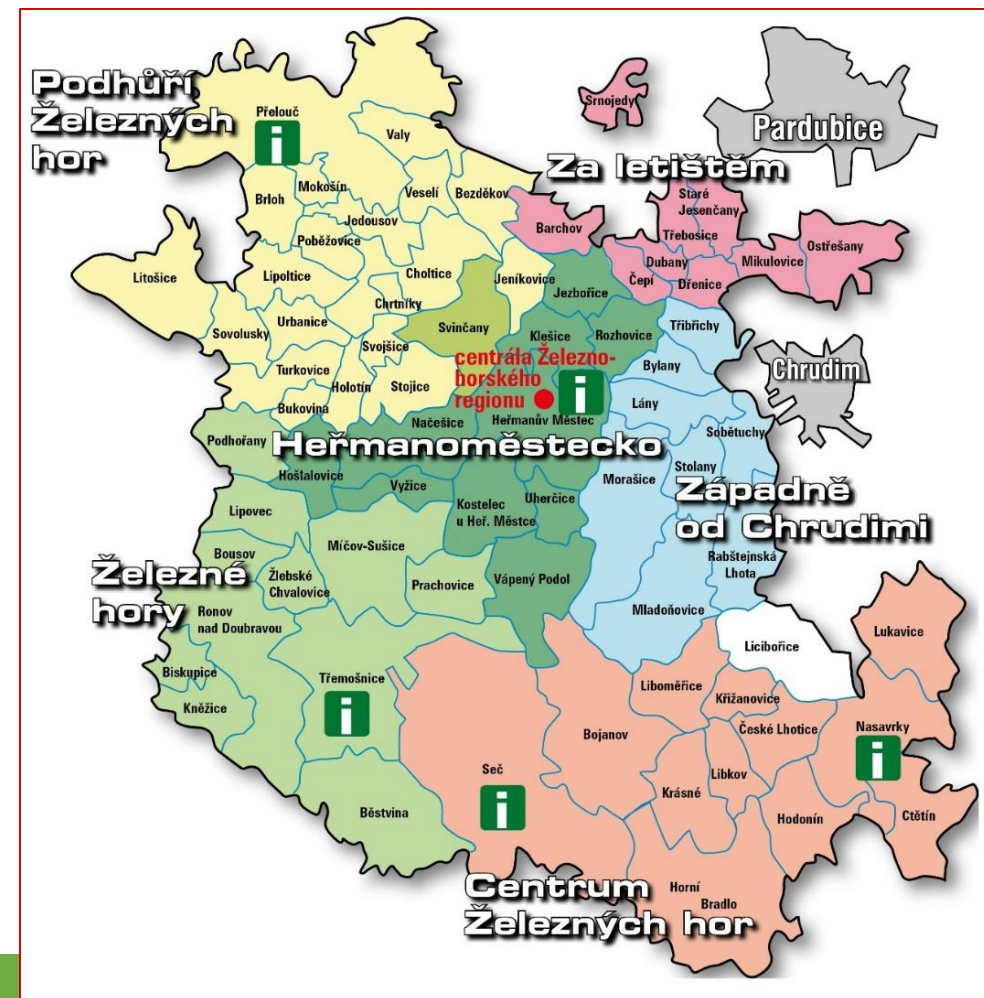


www.massvitava.cz

MAS Železnohorský region



	Název opatření MAS	Alokace 2014 - 2020
PRV	Krajina krásnější - investice do zemědělských činností	7,11 mil Kč
	Regionální produkce - investice do zpracování zemědělských produktů	2,8 mil Kč
	Lesnická infrastruktura	4,3 mil Kč
	Rozvoj nezemědělských činností	4,3 mil Kč
	Rekreační lesy	4,3 mil Kč
	Lesnická technika	2,8 mil Kč
	Podpora místních trhů - rozvoj krátkých dodav. řetězců a místních trhů	2,8 mil Kč
IROP	Bezpečná a doprava - bezpečnost dopravy, nízko a bezemisních vozidel, cyklostezky	21,1 mil Kč
	Ochrana regionu - ORP Chrudim a ORP Pardubice - zajištění připravenosti základních složek IZS v exponovaných územích	6 mil Kč
	Kvalita a dostupnost sociálních služeb - komunitní centra, infrastruktura soc. služeb, sociální bydlení	6 mil Kč
	Rozvoj sociální podnikání	6 mil Kč
	Školy dostupné všem - infrastruktura MŠ, ZŠ, SŠ a neformálního vzdělávání	21,1 mil Kč
OPZ	Sociální služby	3,3 mil Kč
	Vzdělávání k zaměstnanosti	0,3 mil Kč
	Sociální podnikání	0,4 mil Kč
	Prorodinná opatření	3,3
OPŽP	Krajina je naše zrcadlo - výsadba dřevin na území CHKO	12,8 mil Kč



www.zeleznohorsky-region.cz

Děkuji za pozornost

Ing. Michaela Kovářová

Předsedkyně KS MAS PK

E-mail: michaela.kovarova@holicko.cz

Tel: 775 302 057